

АПАРТАМЕНТ № 28

Апартамента е разположен на седми етаж в жилищната сграда. Той разполага с дневен и нощен кът, санитани и складови помещения, тераси. Всяко жилище в сградата е комплекс от помещения, които осигуряват всички дейности от цикъла „обитаване“. Жилищното помещение е пространство в което човек изпълнява определени функции (семейни и социални комуникации, кът за хранене, забавления, активна почивка, сън, продължителна почивка, санитарни функции, готвене, пране, сушене).

- * Дневна
- * Спалня
- * Баня + Тоалет
- * Килер
- * Коридор
- * Тераси

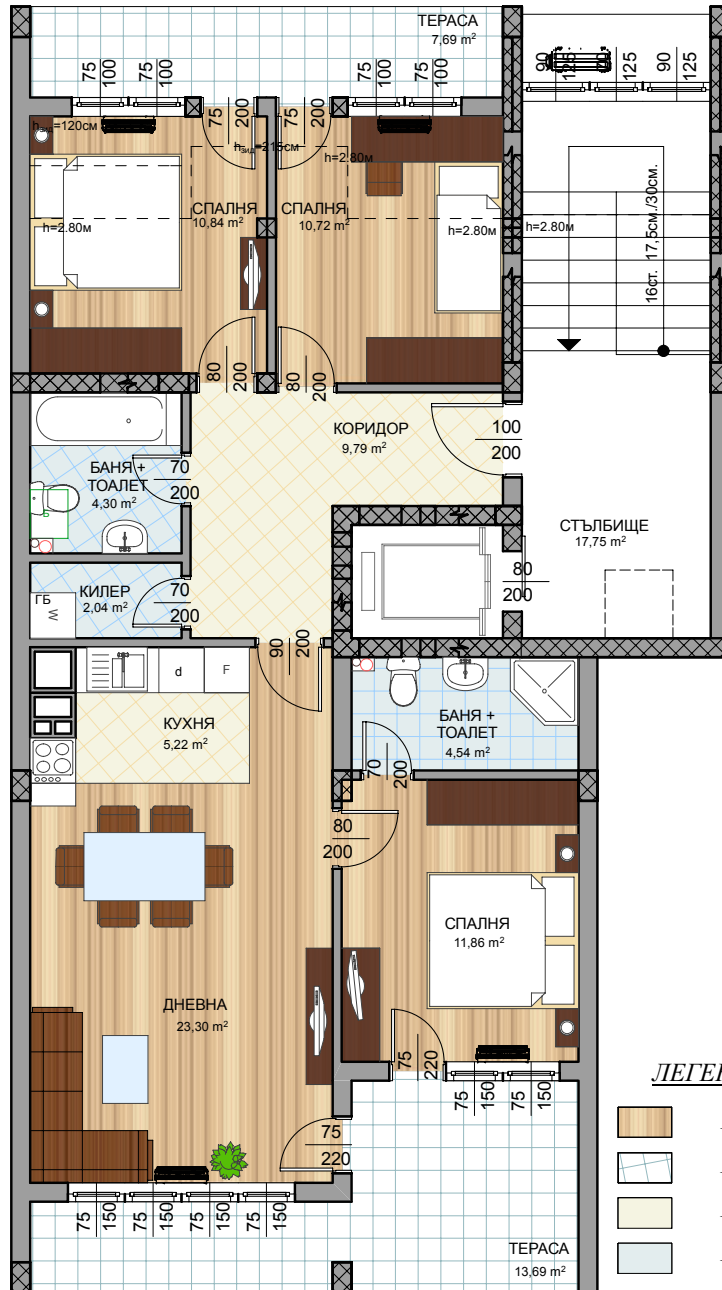
Сградата е изцяло модернизирана и е снабдена с всички нови технологични комуникации (телевизионни, компютърни, сигнални, охранителни), които подобряват и улесняват живота на живущите.

Апартамента има изградена:



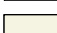

- * газификация
- * климатизация

застроена площ = 115.00 м²
 общи част = 16.32 м²

Обща цена:.....



ЛЕГЕНДА:

-  ПАРКЕТ
-  ГРАНИТОГРЕС 1
-  ГРАНИТОГРЕС 2
-  ГРАНИТОГРЕС 3